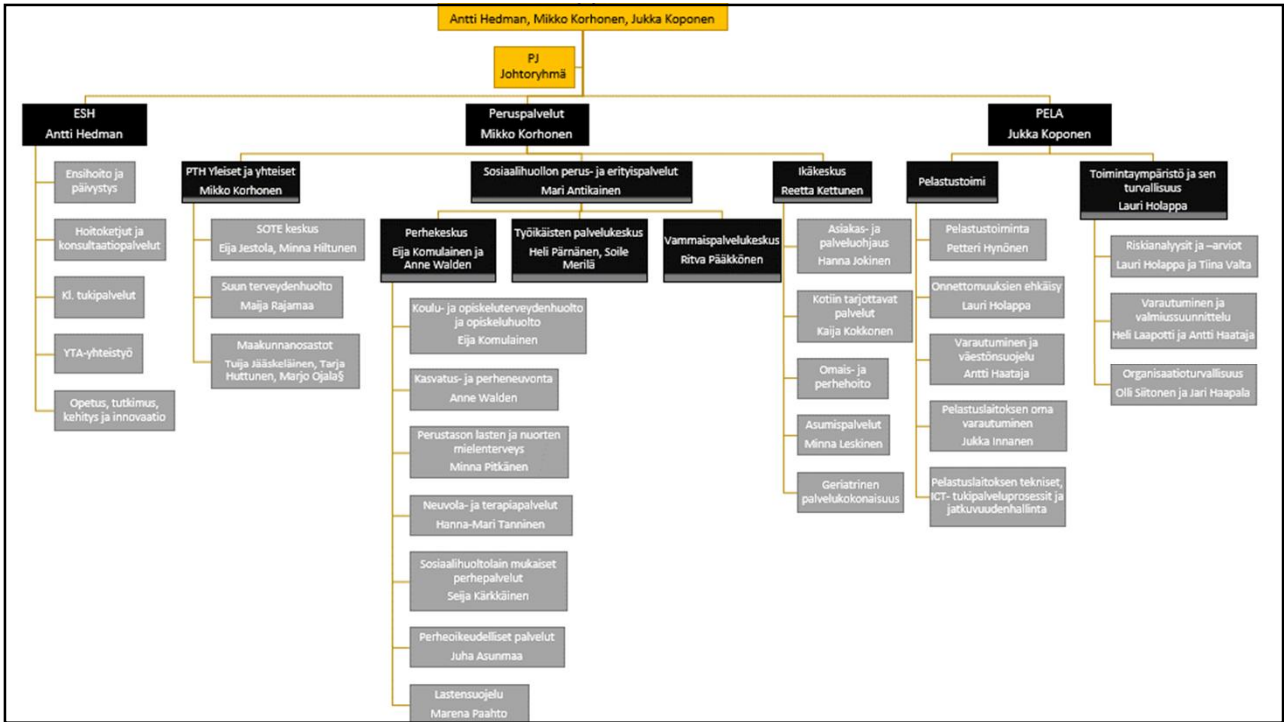


# Pohjois-Savon hyvinvointialue ajankohtaista valmistelusta

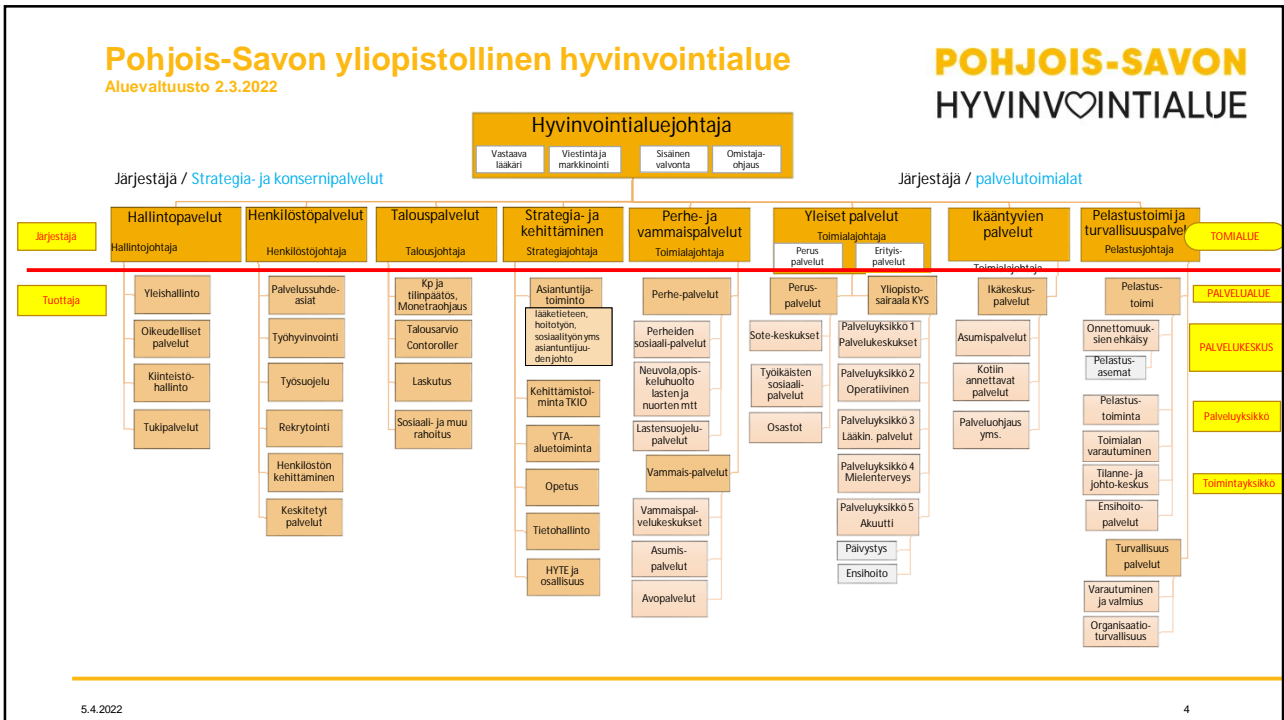
Mikko Korhonen     Antti Hedman  
Muutosjohtaja     muutosjohtaja

## Esityksen sisältö

1. Valmistelun organisoituminen ja työryhmien työskentely
2. Tuleva organisaatio
3. Valmistelussa ajankohtaista
4. Erikoisairaanhoidon kysymykset



3



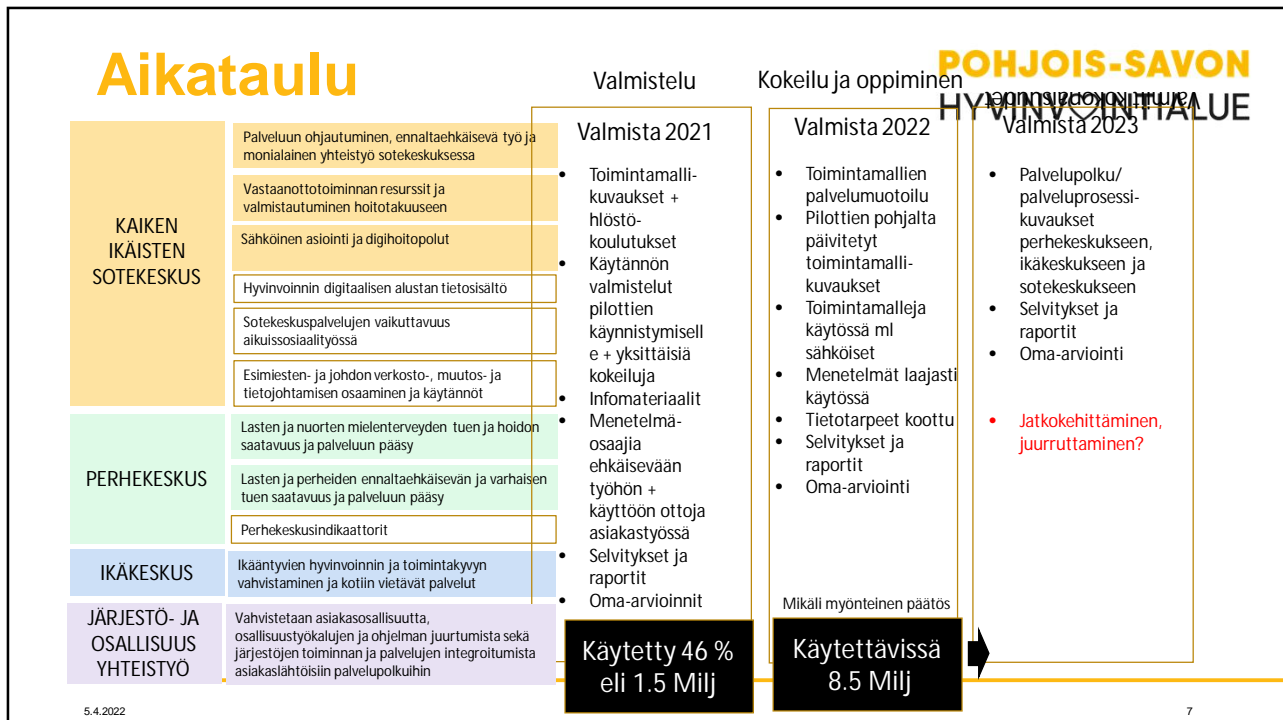
4

## Ajankohtaista

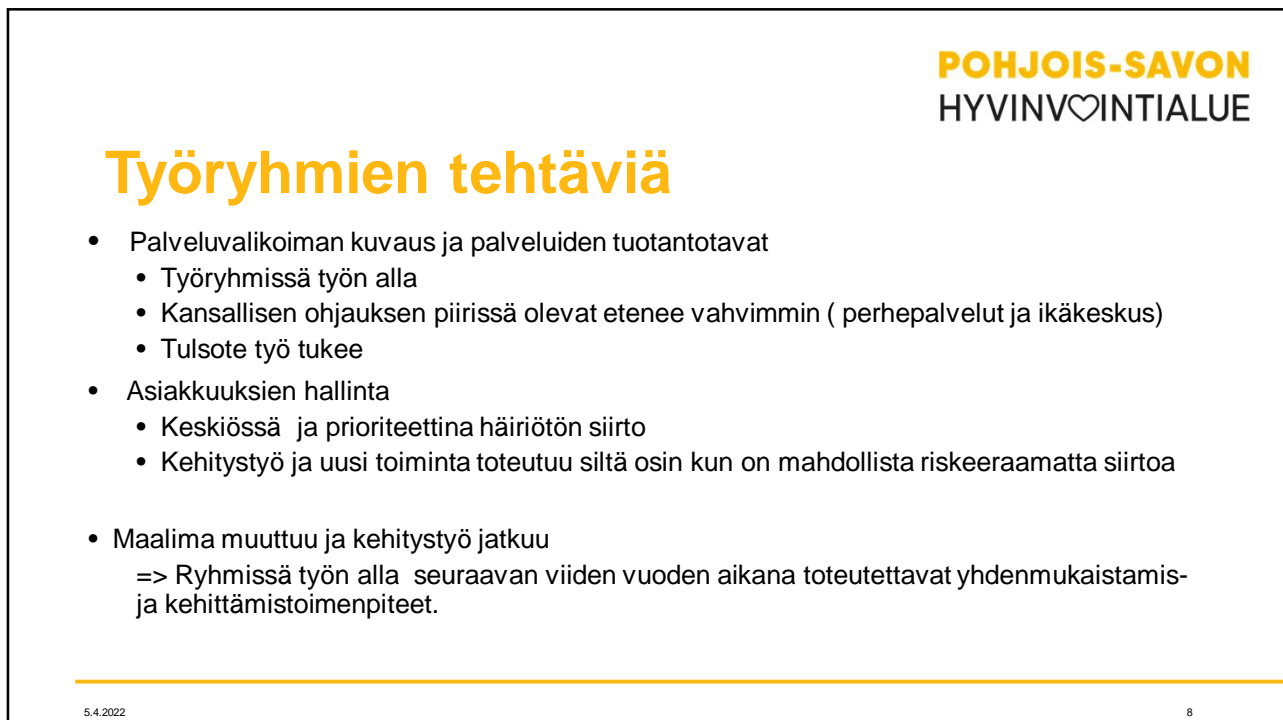
- Tilikartat valmiit
- Ta teko käynnistyy
  - Toiminnalliset tavoitteet ja mittarit
  - Taloustilanteen selvitys
- Valtuuston johdolla
  - => Strategia työ
  - => palvelustrategia
  - => tulevaisuuden painopisteet

## Työryhmien tehtäviä, mitä valmistellaan?

- Ohjaus ja neuvonta (yleiset verkkosivut, digipalvelut)
  - Geneerinen , sähköinen, ohjaus ja neuvonta. kotisivujen ideologia
- Asiakkaiden ohjautuminen palveluiden pariin
  - Palveluohjaus/hoidontarpeen arvio
  - =>Asiakasryhmittäisissä prosesseissa



7



8

## Palveluverkoston kuvaus ”luonnos”

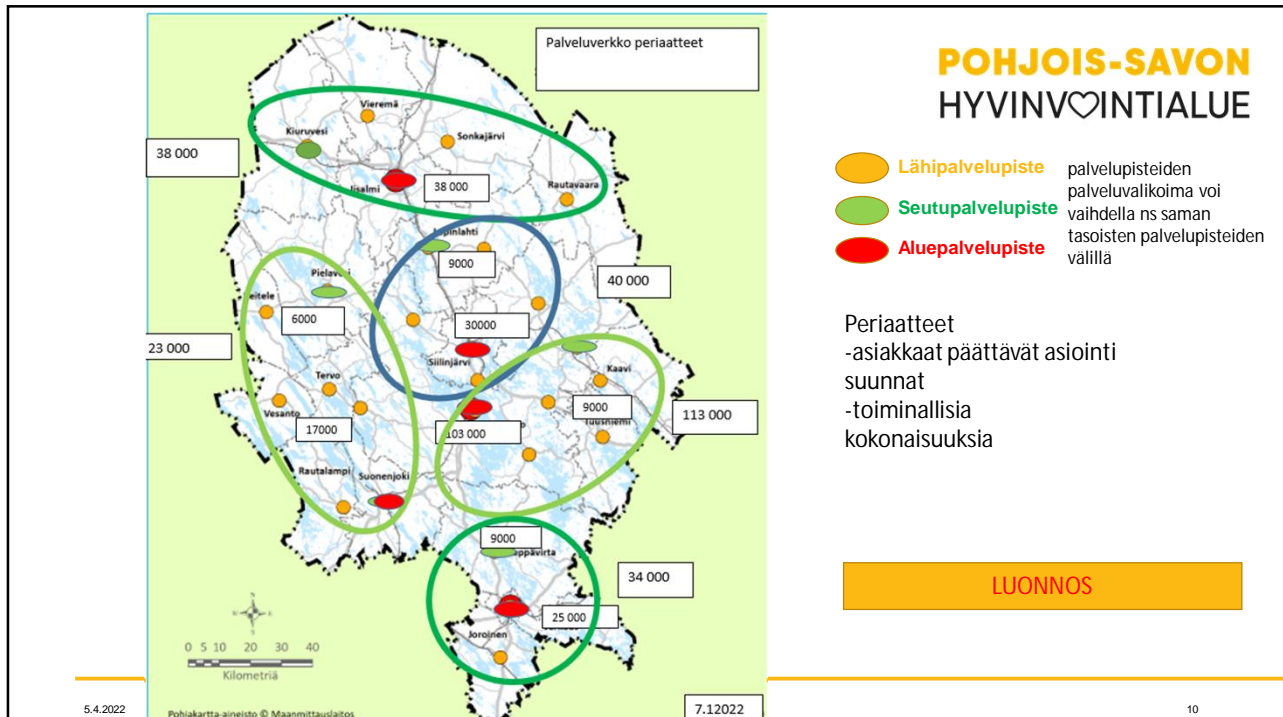
**POHJOIS-SAVON**  
HYVINVOINTIALUE

- Lähipalvelut
- Seudulliset palvelut
- Alueelliset palvelut
- Keskitetyt palvelut
- Yhteistyö alueen palvelut
- Valtakunnallisesti keskitetyt palvelut

5.4.2022

9

9



10

## Työryhmien työn alla

- Yhdenmukaista
  - palveluiden myöntämisperusteet
  - avustusten myöntämisohteet ja periaatteet
  - viranomaisohjeistus (esim. perhehoidon ohjeet)
  - Palvelusetelit ja asiakasmaksut
  - Palvelutuotannon ohjeet
    - kriittisimmät ja keskeisimmät palveluita koskevat käytössä olevat toiminnan ohjeistukset, joilla on vaikutuksia asiakas- ja potilasturvallisuuteen sekä päätöksen tekoon.

## Työryhmien työn alla viranomaistehtävät

- Hankinnat !!!
  - Sopimukset
  - Soveltaminen ja yhdenmukaistaminen
  - Kilpailutukset
- Järjestö yhteistyö

## Sosiaalihuolto: valmistelun erityispiirteitä

POHJOIS-SAVON  
HYVINVOINTIALUE

- 15 kuntajärjestäjän ja 1 kuntayhtymäjärjestäjän mallista siirtyminen yhden hyvinvointialueen järjestäjän malliin edellyttänyt runsaasti esiselvitystyötä nykyisistä kuntien käytännöistä ja yhteensovittamisen mahdollisuuksista
- Ominaispiirteinä laajat ostopalvelukokonaisuudet
- Integraationäkökulma keskiössä (mm. sote-keskus –malli, perhekeskusmalli jne.)
- Vaalialan toimintojen siirto , Vaalijalan P-Savon poliklinikan siirtäminen
- Kunnan ja hyvinvointialueen yhteistyön ennakointi kohdentuu suurelta osin sosiaalihuoltoon
- YTA –alueen yhteiset intressit arvioitavana mm. lastensuojelu sekä lasten ja nuorten OT-keskus
- Valmius – ja varautumisasiat uudistuvat mm. lakisääteinen tilannekuvan ylläpito
- TKKI –velvoite tulossa myös sosiaalihuoltoon

5.4.2022

13

13

## Valmistelusta yleisesti

POHJOIS-SAVON  
HYVINVOINTIALUE

- Nykyiset organisaatioiden toiminnan pyörittäminen
  - Uuden organisaatio valmistelu
  - Koronakiireet ja murheet
  - Maahanmuuttokysymykset/ Ukraina
  - Aikataulu
  - Oikeat perusratkaisut
  - Tosiallinen toiminnan muuttuminen/kehitys toiminnan käynnistyttyä
- Valmistelussa Ratkaisukeskeinen hyvä perusvire !!



5.4.2022

14

14

## Ennakko kysymyksistä

- Ostopalvelujen hallinta
  - Tavoitteena että hankittavassa palvelusetelijärjestelmässä on toiminnollisuus jolla hallitaan laajemminkin ostopalveluja
  - Ostopalvelut hallitaan jokaisessa asiakaskohtaisessa prosesseissa
- Sote keskusten toimintaa
  - Avovastaanotto toiminta lääkärit ,hoitajat
  - Avokuntoutuspalvelut
  - Sosiaaliohjaus
  - Mielen terveys ja päihdetyö peruspalvelut
  - Esh:n kautta mm apuvälinepalvelut, kuvantamien, konsultaatiot

## Valmistelu erikoissairaanhoidon osalta

- Erikoissairaanhoido
  - Erityistason palvelut
  - Muu erikoissairaanhoido
  - Liikkuvat erikoissairaanhoidon palvelut integroituna esim. SOTE-keskuksiin
  - Erikoissairaanhoidon konsultaatiopalvelut
  - Kliiniset tukipalvelut
- Valtaosassa tuotetaan palveluita kaikkiin elinkaarimallin mukaisiin keskuksiin
- Yksi toiminnallisesti ja hallinnollisesti johdettu kokonaisuus
- Poliittisen ohjauksen, talouden ja valvonnan tasolla elinkaarimallin mukaisissa kokonaisuuksissa
- Asiakas- / potilaslähtöisyys, asiakassegmentaatio ja toimivat hoitoketjut keskiössä



## Valmisteltavia kokonaisuuksia

- Päivystys ja ensihoitopalvelut
- Psykiatrian palvelut
- Kl. tukipalvelut
  - Alueradiologia
  - Lääkehuollonpalvelut
- Hoitoketjut, liikkuvat ja konsultaatiopalvelut
- Kuntoutus ja apuvälinepalvelut
- Valmius ja varautuminen (laajenee yhteistoiminta-alueelle)
- Potilas- ja sosiaaliasiamiestoiminta
- HYTE-toiminnan koordinointi
- Tutkimus, kehittäminen, koulutus, opetus ja innovaatio –toiminnat (laajenee yhteistoiminta-alueelle)
- Yhteistyö yhteistoiminta-alueella

## HVA ESH palveluja tuotetaan Toiminallisesti ja hallinnollisesti yksi kokonaisuus

