

Henkilöstö info

17.2.2022

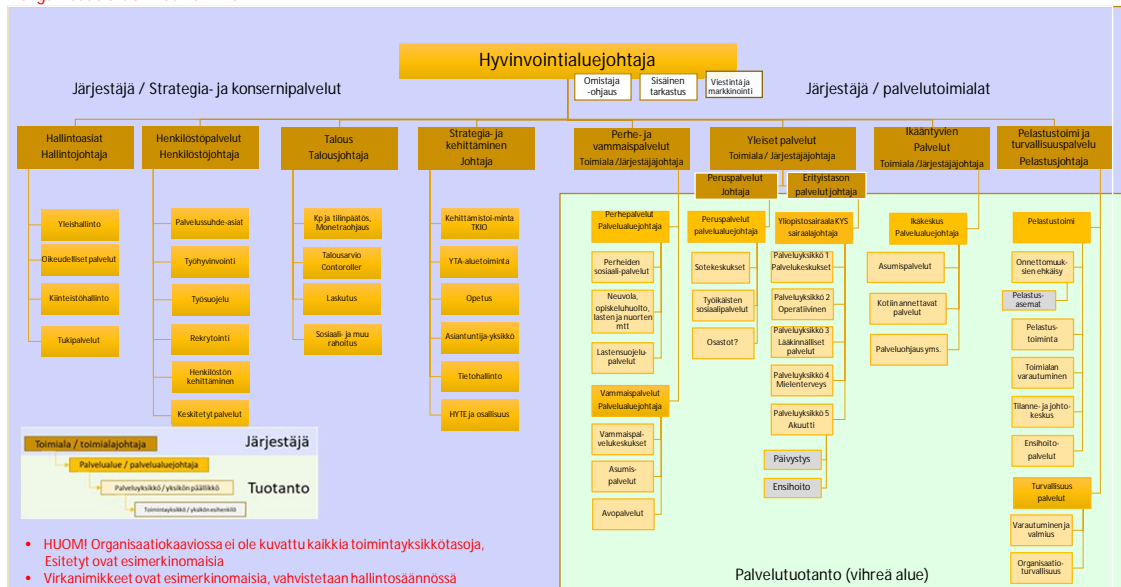
Mikko Korhonen
Muutosjohtaja

Antti Hedman
muutosjohtaja

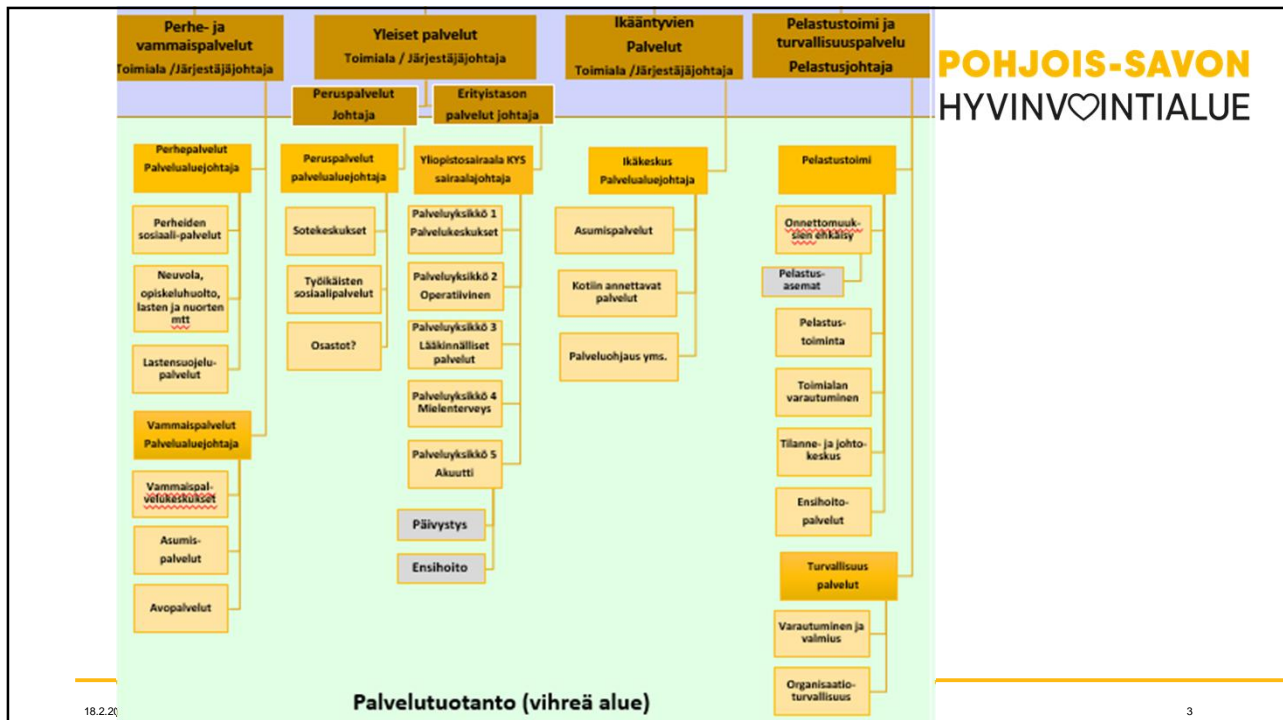
1

Pohjois-Savon yliopistollinen hyvinvointialue

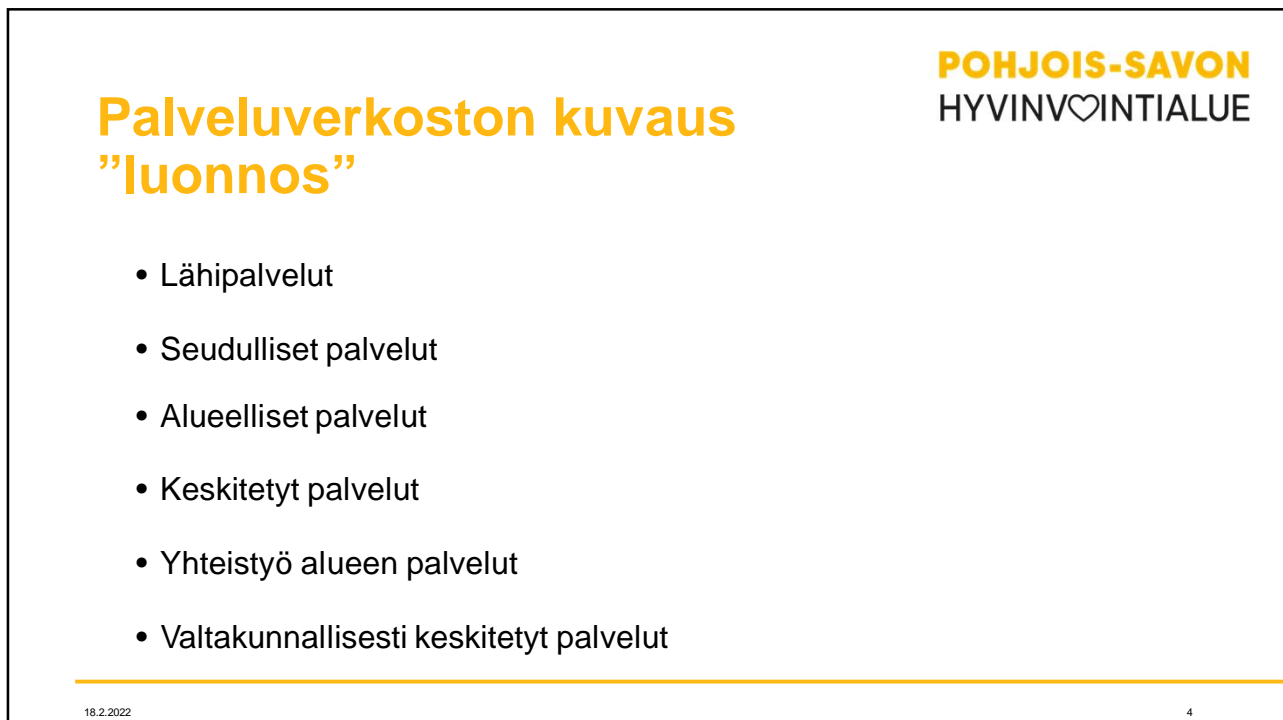
Organisaatioluonnos 20.1.2022



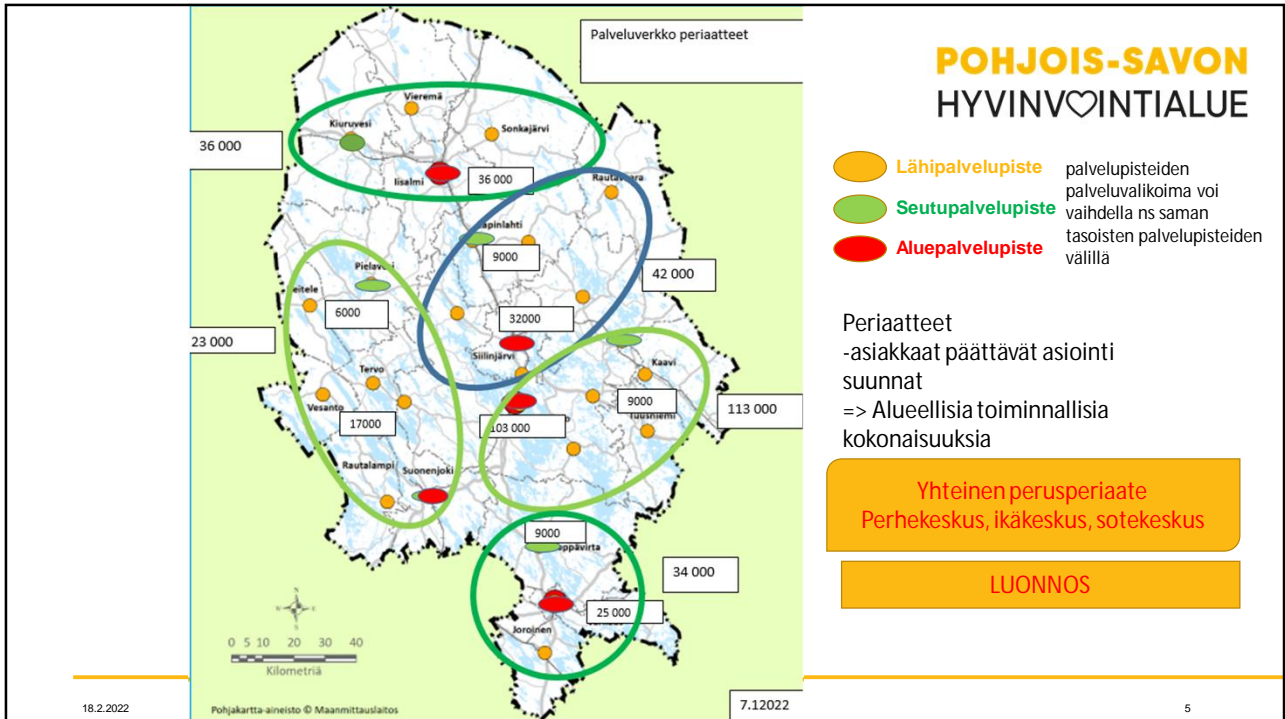
2



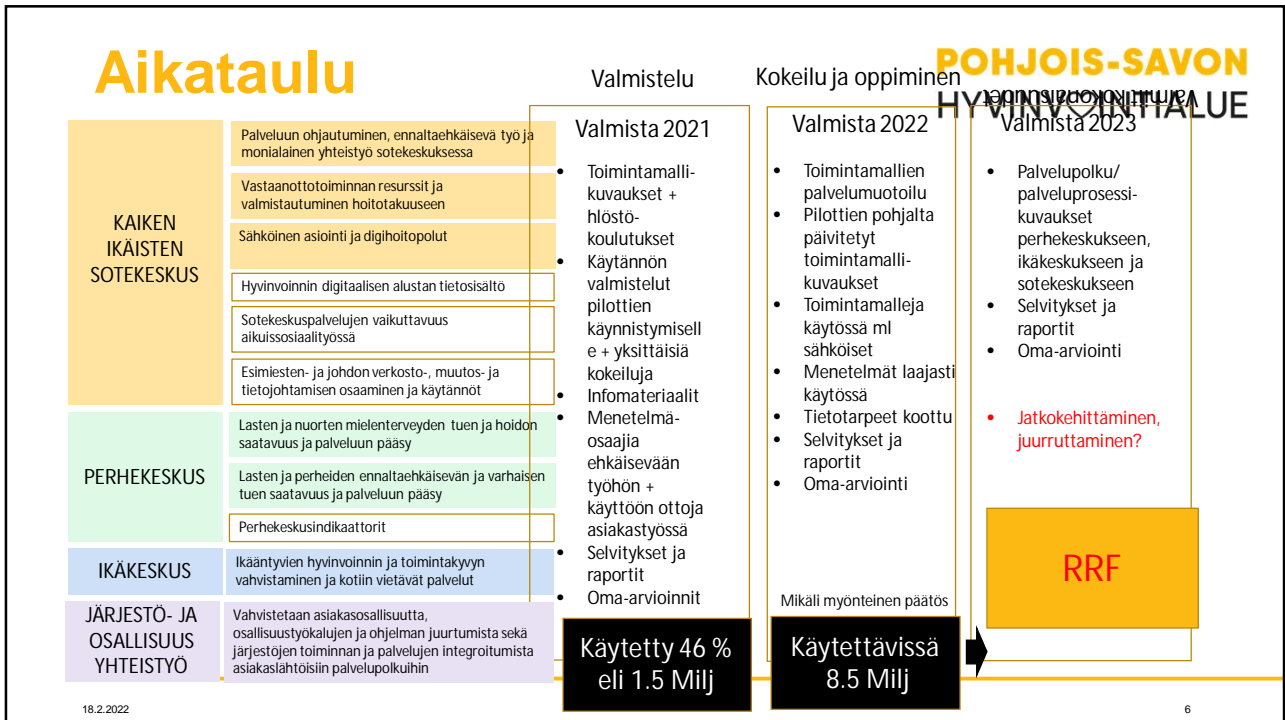
3



4



5



6

Työryhmien tehtäviä, mitä valmistellaan?

- Ohjaus ja neuvonta (yleiset verkkosivut, digipalvelut)
 - Asiakasrajapinnan valmistelussa oma (työryhmät yhdistävä) työryhmä
- Asiakkaiden ohjautuminen palveluiden pariin (palveluohjaus)
- Keskeisimmät asiakkaiden palveluiden integraation toteuttamistavat.

Työryhmien tehtäviä

- Palveluvalikoiman kuvaus ja palveluiden tuotantotavat
- Asiakkuuksien hallinta
 - palveluiden siirtosuunnitelma
 - Mitä edellyttää, että asiakkaiden voimassa olevat palvelut siirtyvät hyvinvointialueelle turvallisesti ja saumattomasti (mm. tietojärjestelmät).

Työryhmien viranomaistehtävät

- Yhdenmukaista palveluiden myöntämisperusteet
- Yhdenmukaista avustusten myöntämisohteet ja periaatteet
- Yhdenmukaista viranomaisohjeistus (esim. perhehoidon ohjeet)
- Palvelusetelien ja asiakasmaksujen yhdenmukaistaminen
- Hankinnat !!!

Sosiaalihuolto: valmistelun erityispiirteitä

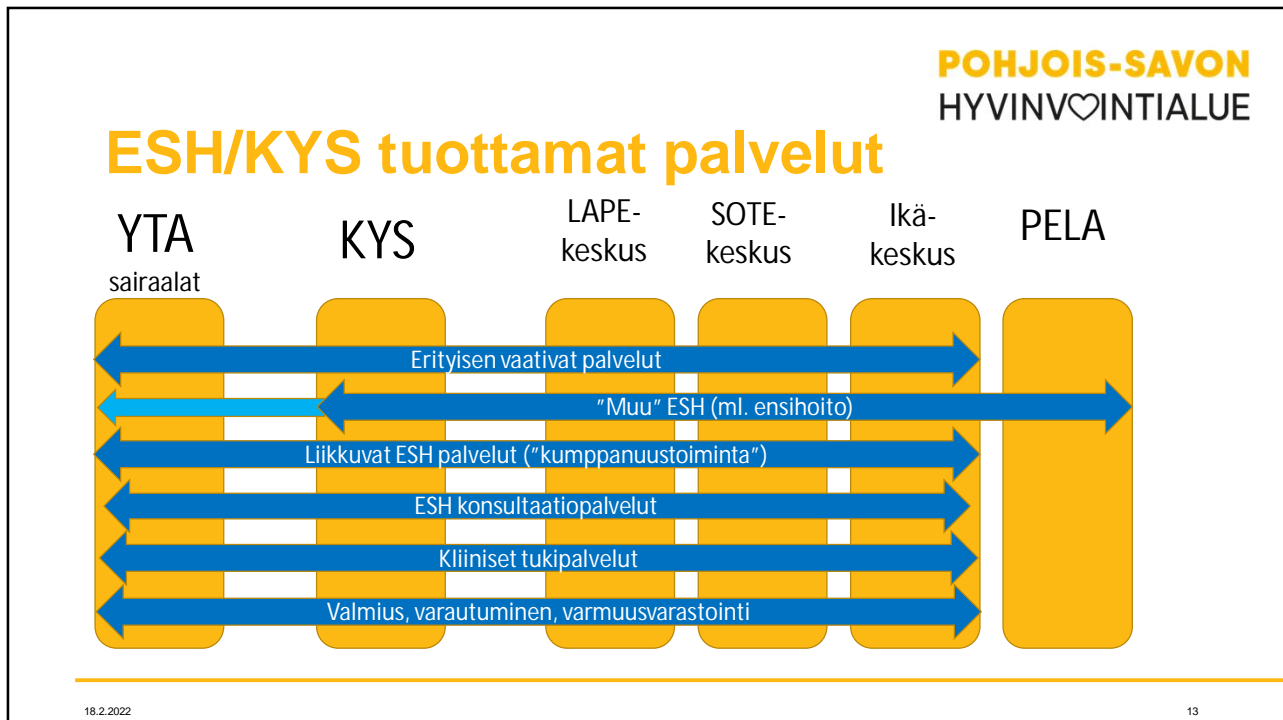
- Vaalialan siirtosuunnitelma
- TKKI –velvoite tulossa myös sosiaalihuoltoon
- Laaja kuntarajapinta (eri valmistelutyöryhmillä)
 - Koulut
 - Työllisyys
 - Asuminen
 - Hyte

Valmistelu erikoissairaanhoidon osalta

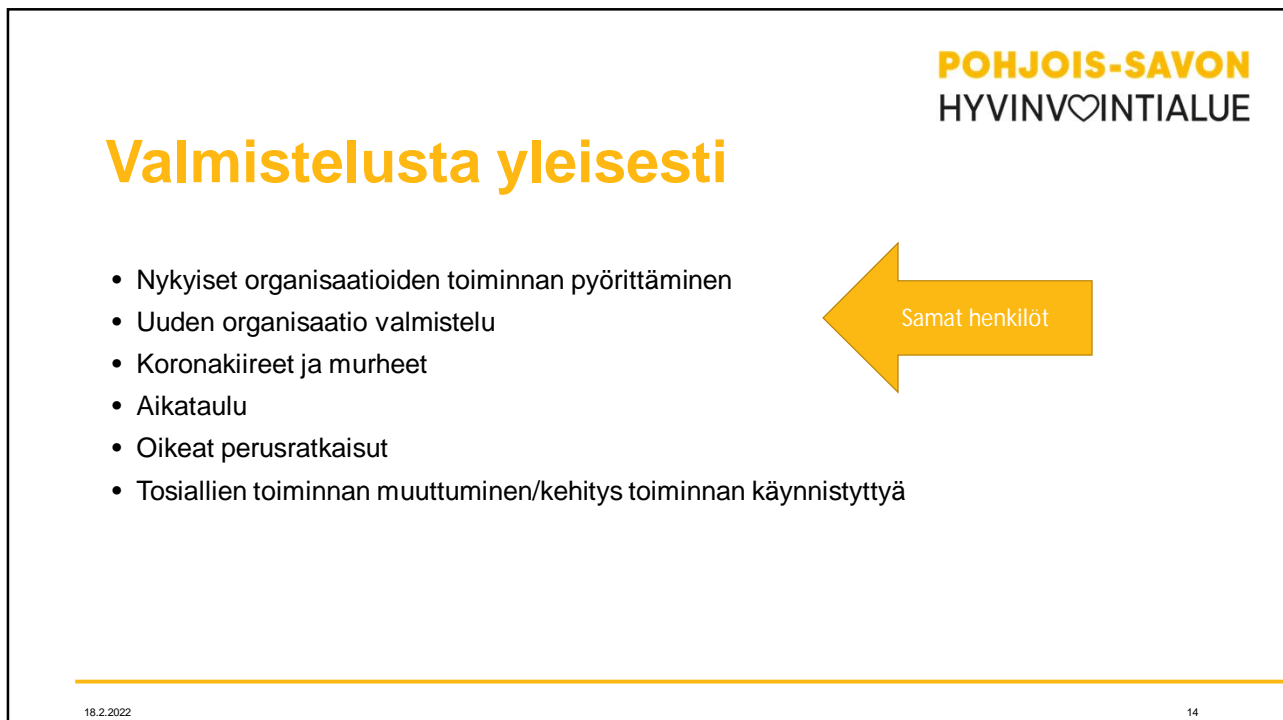
- Erikoissairaanhoido
 - Erityistason palvelut
 - Muu erikoissairaanhoido
 - Liikkuvat erikoissairaanhoidon palvelut integroituna esim. SOTE-keskuksiin
 - Erikoissairaanhoidon konsultaatiopalvelut
 - Kliiniset tukipalvelut
- Valtaosassa tuotetaan palveluita kaikkiin elinkaarimallin mukaisiin keskuksiin
- Yksi toiminnallisesti ja hallinnollisesti johdettu kokonaisuus
- Poliittisen ohjauksen, talouden ja valvonnan tasolla elinkaarimallin mukaisissa kokonaisuuksissa
- Asiakas- / potilaslähtöisyys, asiakassegmentaatio ja toimivat hoitoketjut keskiössä

Valmisteltavia kokonaisuuksia

- Päivystys ja ensihoitopalvelut
- Psykiatrian palvelut
- Kl. tukipalvelut
 - Alueradiologia
 - Lääkehuollonpalvelut
- Hoitoketjut, liikkuvat ja konsultaatiopalvelut
- Kuntoutus ja apuvälinepalvelut
- Valmius ja varautuminen (laajenee yhteistoiminta-alueelle)
- Potilas- ja sosiaaliasiamiestoiminta
- HYTE-toiminnan koordinointi
- Tutkimus, kehittäminen, koulutus, opetus ja innovaatio –toiminnat (laajenee yhteistoiminta-alueelle)
- Yhteistyö yhteistoiminta-alueella



13



14

POHJOIS-SAVON
HYVINVOINTIALUE

Kiitos
